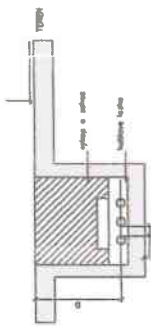


ULOŽENIE KABLOV V ZEMI PODĽA STN 736005, SUBEHY A KRIZOVATKY

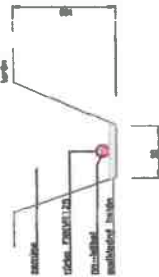
ULOŽENIE KABLOV V ZEMI
PODĽA STN 736005



KABEL DO 10kV
a=70cm POD CHODNIČOU 50cm
b=15cm
NAO 10kV
a=100cm POD CHODNIČOU 100cm
DO 1kV
b=5cm

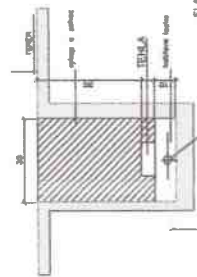


KRIZOVANIE KABLA S KOMUNIKACIOU
(pod komunikáciou)



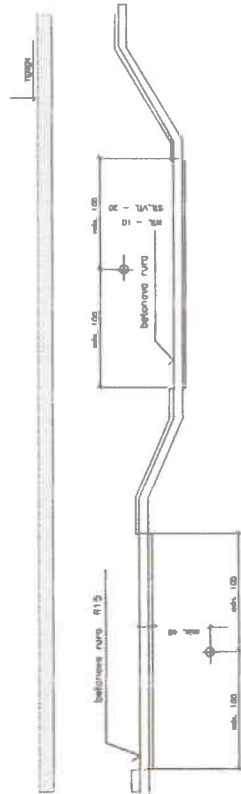
KRIZOVANIE KABLA S TEPEL. KANALOM

MIN. D=50cm NECHRAMENÝ
15cm KABEL V BETONOVEJ CHRÁNKOVÉ

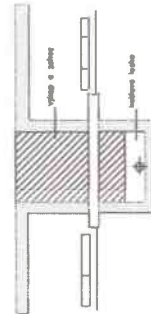
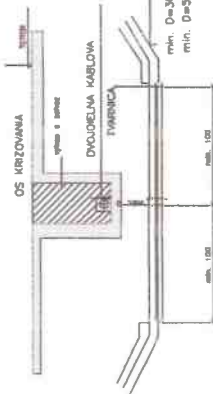


TEPLOVODNÝ KABEĽ

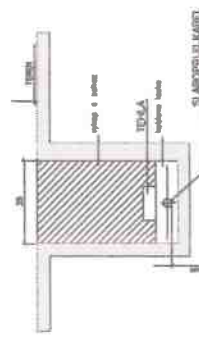
KRIZOVANIE SEK. KABLA S VODOVODOM A PLYNOVODOM



KRIZOVANIE KABLA SILOVEHO A SLABOPRUD
PRI MENŠEJ OŠOVEJ VZDIAL. NEZ 80cm

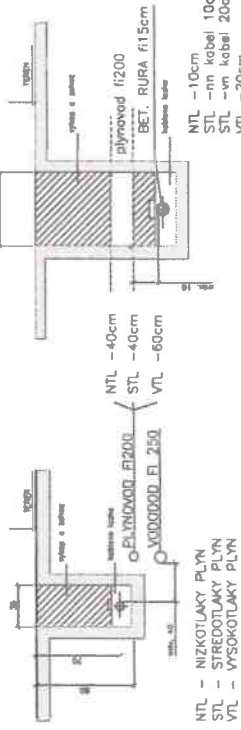


KRIZOVANIE KABLA
S VODOVODOM A KANALIZACIOU



VODOVOD/KANALIZACIA

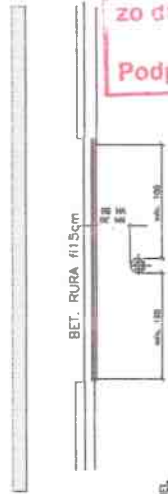
SUBEH A KRIZOVANIE KABLA S VODOVODOM ALEBO PLYNOVODOM



NTL - NIZKOTLAKÝ PLYN
STL - STREDOTLAKÝ PLYN
VTL - VYSOKOTLAKÝ PLYN

NTL - 10cm
STL - min kabeľ 10cm
VTL - min kabeľ 20cm
VTL - 20cm

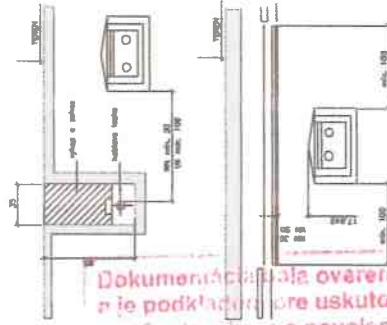
SUBEH A KRIZOVANIE KABLA S KANALIZACIOU



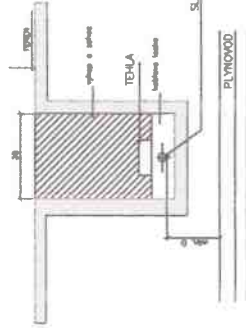
min. D=30cm PRE MIEST. SLABOPR. KAB.
min. D=50cm PRE OŠAKOVÝ KABEĽ



SUBEH A KRIZOVANIE KABLA S TEPOVODNÝM KANALOM



KRIZOVANIE KABLA S PLYNOVODOM



MIN. D = 10cm - NTL do 0,3kg/m²
- 10cm - STL do 1kg/m²
- 30cm - VTL do 3kg/m²

Dokumentácia bola ovorená v stavb. konaní
a je podkladom pre uskutočnenie stavby
podľa stavebného povolenia.
6. výst. MAL-249/2021/PL-299
zo dňa: 28.12.2021
Podpis:



MIN. D	SLABOPR. KABEĽ	PLYNOVOD
30 (10cm)	NTL	NTL
80 (30) cm	STL DO 10kV	STL DO 10kV
80 (30) cm	NTL	NTL

POZNÁMKA : MIERY V ZÁVORKÁCH PLATA PRI ULOŽENÍ
SLABOPRUD. KABLA DO BET. CHRÁNKOV
S PRESAHOM 1m NA OBOJE STRANY OD OSI
KRIZOVANIA